



**KREIS  
STEINFURT  
DER LANDRAT**

Straßenbauamt

# Neubau Kreisstraße K 53n

Westumgehung Emsdetten

## **Verkehrsuntersuchung Erläuterungsbericht 02 / 2019 (Aktualisierung 2018 auf Basis der Verkehrsuntersuchung aus 11/2008)**

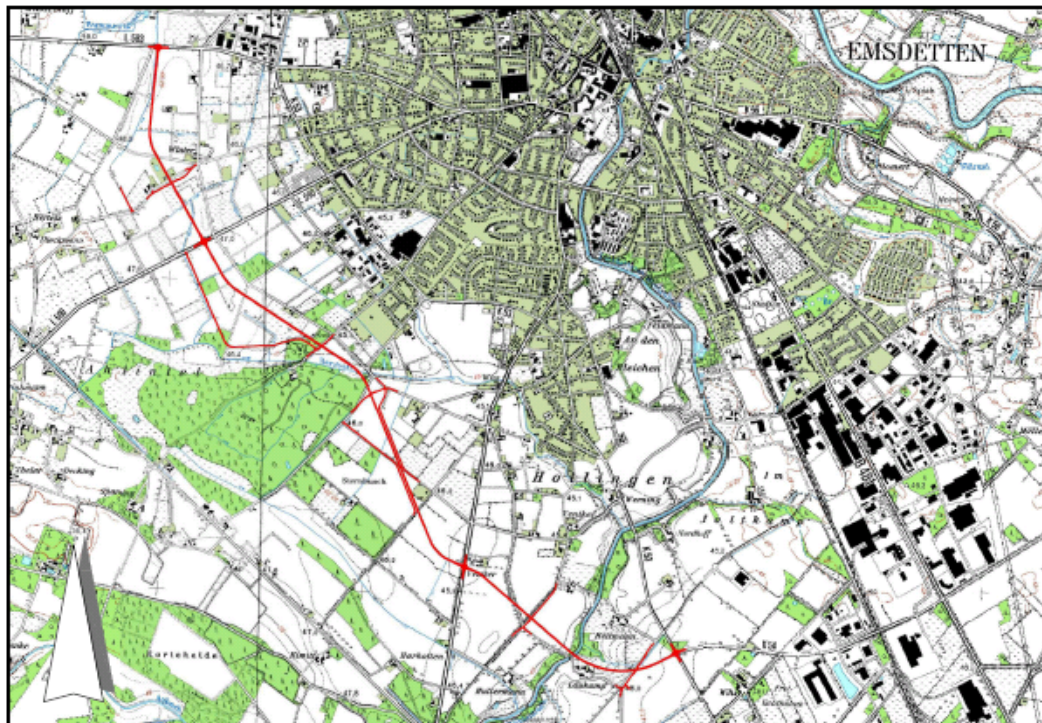
Beratung • Planung • Bauleitung

Am Tie 1  
49086 Osnabrück

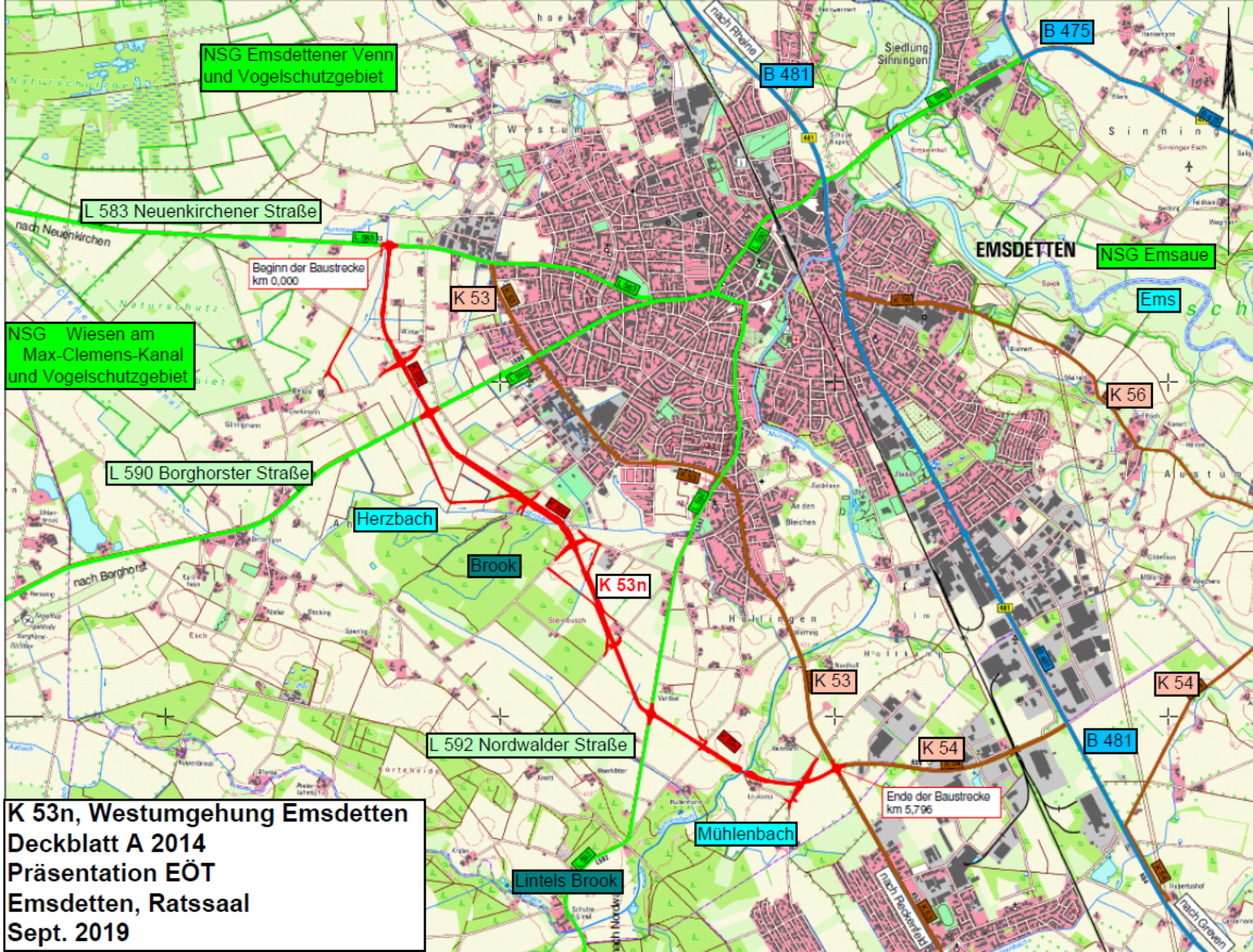
E-Mail: [osnabrueck@pbh.org](mailto:osnabrueck@pbh.org)

Telefon (0541) 1819 - 0  
Telefax (0541) 1819 - 111

Internet: [www.pbh.org](http://www.pbh.org)







NSG Emsdettener Venn  
und Vogelschutzgebiet

L 583 Neuenkirchener Straße

Beginn der Baustrecke  
km 0,000

NSG Wiesen am  
Max-Clemens-Kanal  
und Vogelschutzgebiet

L 590 Borghorster Straße

Herzbach

Brook

K 53n

L 592 Nordwalder Straße

Mühlentbach

Lintels Brook

Ende der Baustrecke  
km 5,796

K 53n, Westumgehung Emsdetten  
Deckblatt A 2014  
Präsentation EÖT  
Emsdetten, Ratssaal  
Sept. 2019



## **Regionalplan Münsterland 2014**

Im rechtswirksamen Regionalplan Münsterland 2014 ist die K 53n als sonstige regionalplanerisch bedeutsame Straße dargestellt.

### **K 53n: Widmung für den Allgemeinverkehr**

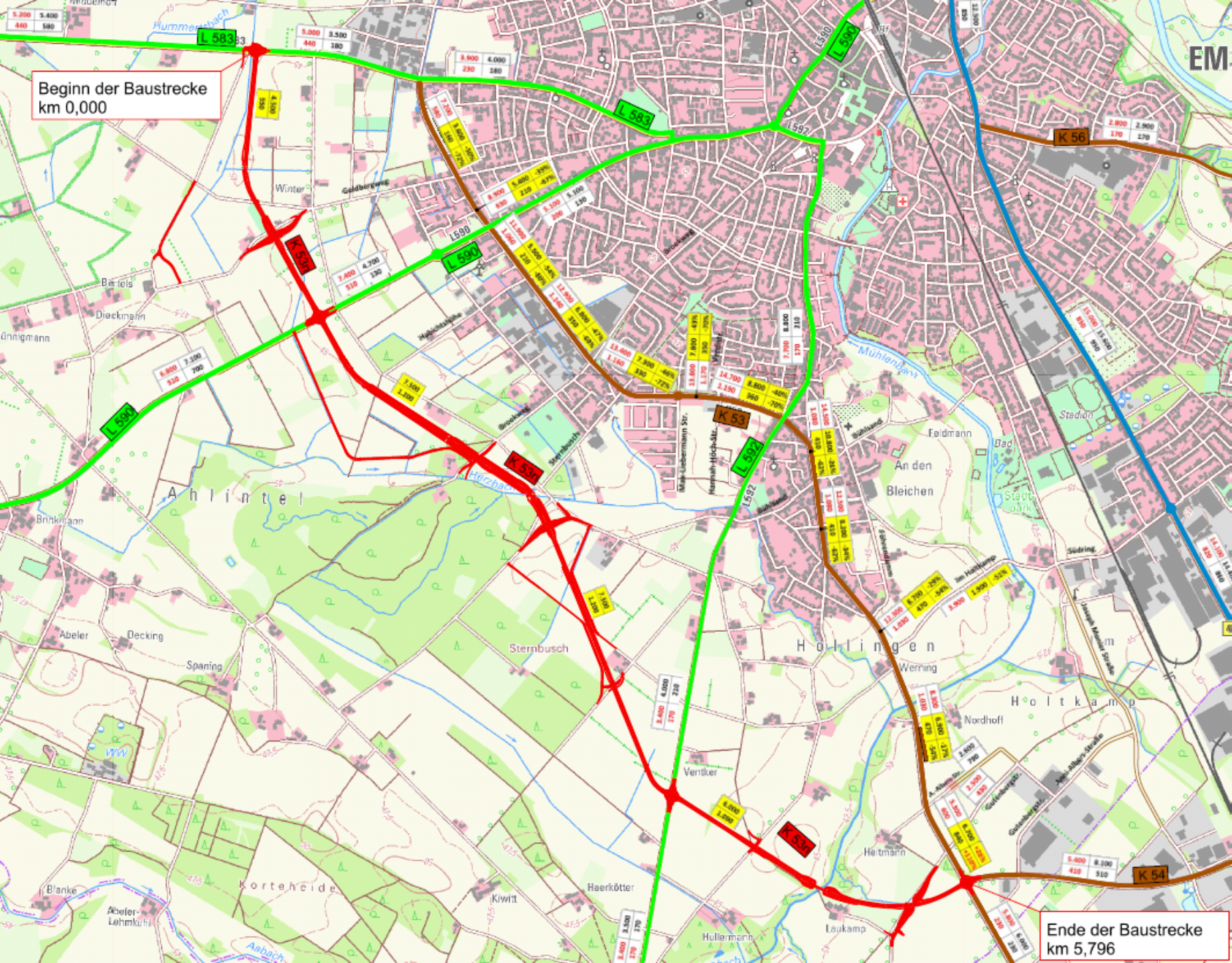
Die K 53n wurde in den Planfeststellungsunterlagen 2009 als Kraftfahrstraße ausgewiesen. Mit Aktualisierung der Planfeststellungsunterlagen Deckblatt A 2014 erfolgt für die K 53n eine Widmung für den Allgemeinverkehr mit zusätzlicher Ausschilderung der Verkehrszeichen 254/259 (Verbot für Radfahrer / Fußgänger).

Durch die vorstehende Ausweisung mit Nutzung der K 53n auch für den landwirtschaftlichen Verkehr ergibt sich eine Erhöhung der Gesamtverkehrssicherheit im umliegenden Straßennetz der K 53n.



Beginn der Baustrecke  
km 0,000

Ende der Baustrecke  
km 5,796





# Legende

**DTV Kfz/24 h = Gesamtverkehr**

**DTV SV/24 h = Schwerverkehr**

**Fahrzeuge mit zul. Gesamtgewicht > 3,5 t**

	<b>Prognose Nullfall  2030</b>	<b>Prognose Planfall Szenario 1  2030</b>		<b>K 53 Straßen- name</b>
<b>DTV Kfz / 24 h</b>	<b>7.200</b>	<b>3.600</b>	<b>- 50 %</b>	<b>Silberweg</b>
<b>DTV SV / 24 H</b>	<b>580</b>	<b>160</b>	<b>- 72 %</b>	
<b>DTV Kfz / 24 h</b>	<b>14.700</b>	<b>8.800</b>	<b>- 40 %</b>	<b>Lerchen- feld</b>
<b>DTV SV / 24 H</b>	<b>1.190</b>	<b>360</b>	<b>- 70 %</b>	
<b>DTV Kfz / 24 h</b>	<b>12.500</b>	<b>8.200</b>	<b>-34 %</b>	<b>Reckenfelder Straße</b>
<b>DTV SV / 24 H</b>	<b>1.080</b>	<b>410</b>	<b>- 62 %</b>	

L 583

5.000	3.500
440	180

3.900	4.000
230	180

4.500	550
-------	-----

7.200	580
3.600	160
-50%	-72%

8.900	5.400
630	210
-39%	-67%

5.100	5.100
200	130

11.900	5.500
1.060	210
-54%	-80%

12.900	6.800
1.140	350
-47%	-69%

7.400	4.700
510	130

L 590

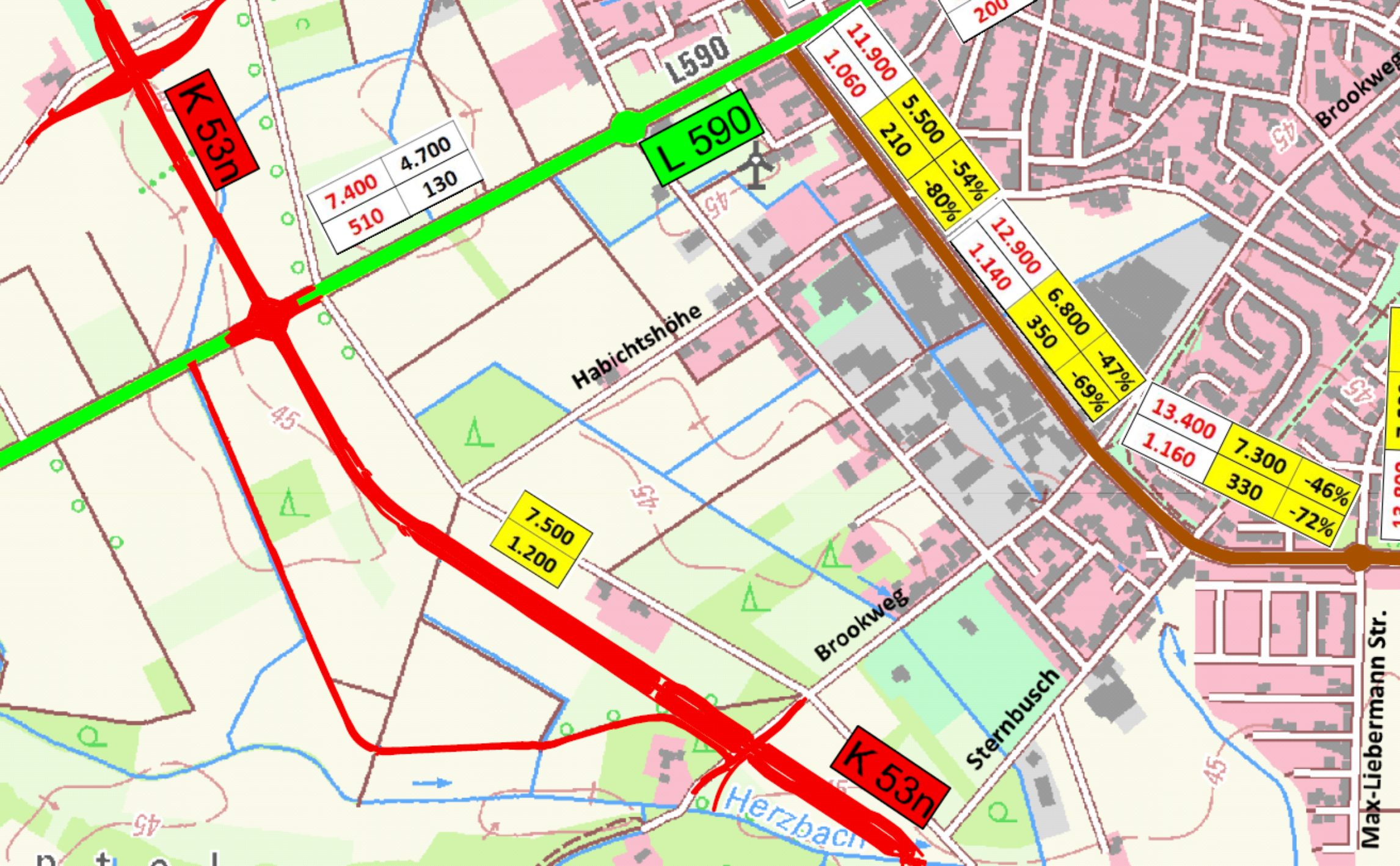
K 53n

Goldbergweg

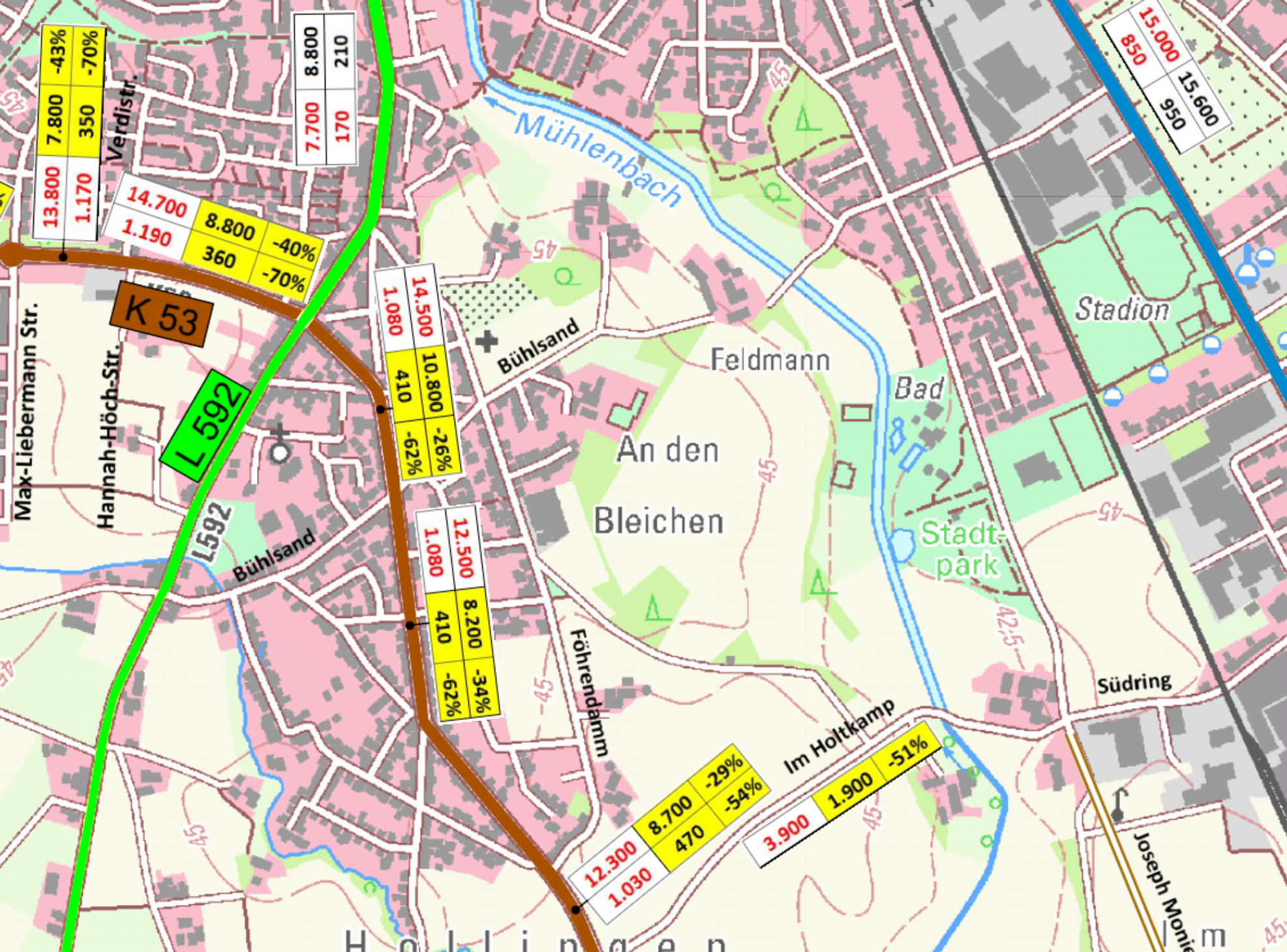
Winter

Habichtshöhe











Die nachfolgende tabellarische Übersicht zeigt die Verkehrsbelastungen der planungsrelevanten Straßen bzw. Straßenabschnitte im Vergleich der untersuchten Netzfälle:

Verkehrsstärken (DTV)* [Kfz/24 h]	Analyse- Nullfall K 53n 2018	Prognose- Nullfall K 53n 2030	Prognose- Planfall – SZ1 K 53n 2030
Streckenabschnitt			
K 53 Silberweg zw. L 583 und L 590	7.000	7.200	3.600
K 53 Taubenstraße zw. L 590 und Brookweg	12.600	12.900	6.800
K 53 Lerchenfeld zw. Brookweg und L 592	13.000	13.400	7.900
K 53 Reckenfelder Str. <b>direkt südl. L 592</b> <del>zw. L 592 und K 54</del>	<del>8.100</del> <b>14.200</b>	<del>8.300</del> <b>14.500</b>	<del>6.900</del> <b>10.800</b>
L 583 Neuenkirchener Str. ** zw. K 53 und K 53n	4.900	5.000	3.500
L 590 Borghorster Str. zw. K 53 und K 53n	7.200	7.400	4.700
L 592 Nordwalder Str. zw. K 53 und K 53n	3.300	3.400	4.000
B 481 Grevenener Damm zw. Südring und K 54	14.800	15.000	15.600
B 481 Grevenener Damm südlich K54	18.300	18.900	19.100
K 53n Westtangente zw. L 583 und L 590	-	-	4.500
K 53n Westtangente zw. L 590 und L 592	-	-	7.500
K 53n Westtangente zw. L 592 und K 54	-	-	6.000
K 54 Robert-Bosch-Str. zw. K 53 und W.-v.-Siemens-Str.	5.300	5.400	8.100
K 54 Robert-Bosch-Str. zw. W.-v.-Siemens-Str. und B 481	7.300	7.700	10.600

außerorts, ab "Im Holtkamp"  
 innerorts, direkt südl. L 592

Tab. 3: Vergleich der Kfz-Verkehrsstärken aller untersuchten Netzfälle

\*\* Die hier aufgelisteten Belastungszahlen in den Prognosefällen gelten für die Neuenkirchener Straße für den Streckenabschnitt unmittelbar östlich der Einmündung der K 53n. Aus drucktechnischen Gründen – da dieser Abschnitt zu kurz ist – konnten die Belastungszahlen im Plot aus diesem Streckenabschnitt jedoch nicht eingeblendet werden. Die stattdessen eingeblendeten Belastungszahlen für einen etwas längeren, weiter östlich gelegenen Streckenabschnitt unterscheiden sich geringfügig von den hier aufgelisteten Zahlenwerten.



## 4. Untersuchungsfazit

Auf der Basis der vorhandenen Verkehrsuntersuchung zum Neubau der K53n, Westumgehung Emsdetten, aus den Jahren 2000 und 2008 wurde eine Aktualisierung der Untersuchung auf aktueller Datenbasis 2018 durchgeführt.

Gegenüber der Untersuchung aus dem Jahr 2008 haben sich die Verkehrsbelastungen auf folgenden Straßen (gemäß Straßenverkehrszählung 2015 und eigene Zählungen) reduziert.

K 53 Reckenfelder Straße, K 53 Neuenkirchener Straße  
L 590 Borghorster Straße, L 583 Neuenkirchener Straße  
K 54 Robert-Bosch-Straße zw. Siemensstraße und B 481.

Auf den Straßen K 53 Taubenstraße, K 53 Lerchenfeld, B 481 Grevener Damm und K 54 zw. K 53 und Siemensstraße hat der Verkehr seit 2008 deutlich zugenommen.

Das bedeutet, dass sich innerhalb des Verkehrsnetzes von Emsdetten deutliche Verkehrsverlagerungen zwischen 2008 und 2018 ergeben haben.



## 4. Untersuchungsfazit

Auf der Basis der vorhandenen Verkehrsuntersuchung zum Neubau der K53n, Westumgehung Emsdetten, aus den Jahren 2000 und 2008 wurde eine Aktualisierung der Untersuchung auf aktueller Datenbasis 2018 durchgeführt.

Gegenüber der Untersuchung aus dem Jahr 2008 haben sich die Verkehrsbelastungen auf folgenden Straßen (gemäß Straßenverkehrszählung 2015 und eigene Zählungen) reduziert.

K 53 Reckenfelder Straße, K 53 Neuenkirchener Straße  
L 590 Borghorster Straße, L 583 Neuenkirchener Straße  
K 54 Robert-Bosch-Straße zw. Siemensstraße und B 481.

Auf den Straßen K 53 Taubenstraße, K 53 Lerchenfeld, B 481 Grevener Damm und K 54 zw. K 53 und Siemensstraße hat der Verkehr seit 2008 deutlich zugenommen.

Das bedeutet, dass sich innerhalb des Verkehrsnetzes von Emsdetten deutliche Verkehrsverlagerungen zwischen 2008 und 2018 ergeben haben.

Gegenüber dem Analysejahr 2005 haben sich die Verkehrsbelastungen in der Straßenverkehrszählung 2015 und eigenen Zählungen im überwiegenden Straßennetz nur geringfügig verändert.

Im südlichen Bereich der Bundesstraße B 481 sowie auf den Streckenabschnitten der K 53 - Reckenfelder Straße (südlich L 592) und der K 54 - Robert-Bosch-Straße (zwischen K 53 und B 481) hat der Verkehr teilweise deutlich zugenommen.



Ergebnis dieser Untersuchungen ist, dass ~~aufgrund gesunkener Verkehrsbelastungen~~ im südlichen ~~Abschnitt~~ gemäß der Straßenverkehrszählung 2015 nicht mehr die in der Untersuchung von 2000 ermittelten Verkehrsstärken von 13.000 [Kfz/24 h] für das Maximalszenario bzw. von 9.500 aus dem Jahr 2008 auf der K 53n erreicht werden. Der Verkehrswert der K 53n ist mit Verkehrsstärken auf dem Neubauabschnitt zwischen L 590 und K 54 von rd. 7.500 [Kfz/24 h] (Szenario 1) jedoch unstrittig.

Auch auf dem Nordabschnitt zwischen L 590 und L 583 zeigen die prognostizierten Verkehrsstärken Belastungen von rd. 4.500 [Kfz/24 h] im 1-Szenario.

Mit Lkw-Verkehrsstärken von ca. 1.200 [Lkw/24 h] im Szenario 1 beweist die K 53n vor allem ihre enorme Entlastungswirkung. Die vorhandene parallel verlaufende alte Ortsdurchfahrt der K 53n, welche durch besonders sensibles städtebauliches Umfeld führt, wird bis zu mehr als 50 % entlastet. Die Lkw-Verkehrsentlastung in diesem Bereich liegt mit Werten um 70 % noch deutlich darüber, was zu einer wesentlichen Reduzierung der Lärmemissionen und Luftschadstoffemissionen in diesem Bereich führen wird. Dies gilt umso mehr, da zusätzliche Schwerverkehre in Folge der weiteren Besiedlung der großen Gewerbegebietserweiterungen künftig überwiegend direkt auf die Westtangente K 53n abgeleitet werden.




Wie die Untersuchungsergebnisse zeigen, ist die Verkehrswirksamkeit der K 53n als hoch einzustufen und die Bauwürdigkeit auf voller Abschnittslänge aus verkehrsplanerischem Blickwinkel grundsätzlich zu bejahen<sup>5</sup>.

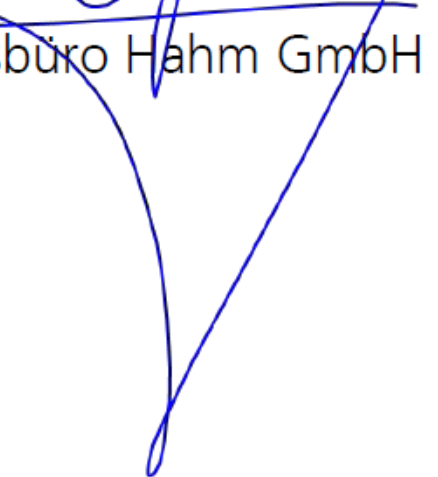
Aufgestellt:

Osnabrück, 20.02.2019

Bn/Sc-18047011-03



Planungsbüro Hahm GmbH



# Ausblick für das Jahr 2020

## Neufassung und Ergänzung:

### Verkehrsuntersuchung 02 / 20019

#### Korrekturen:

- Fehlerbereinigung der Darstellung der bekannten Verkehrsdaten (Straßenabschnitte und Zahlen) in den vorhandenen Tabellen.

#### Ergänzungen

- Einstellung weiterer bekannter Verkehrsdaten in den vorhandenen Tabellen,
- Berechnung Prognose-Null Szenario 1 für das Prognosejahr 2030, mit Darstellung der Ergebnisse in Tabellen, Verkehrsbelastungsplänen und gutachtlicher Beurteilung.
- Beantwortung von Bürgeranfragen zur Berücksichtigung aktueller und zukünftig möglicher gesellschaftlicher, technischer und planungsrelevanter Sachverhalte auf das Verkehrsgeschehen im Planungsraum.

#### Beispiele:

- Demografie,
- Homeoffice,
- Elektromobilität,
- Maut auf Bundesstraßen,
- Stadtentwicklung innen und außen,
- Planungen Dritter,
- Einschätzung von Umgestaltungen der vorhandenen K 53 ohne und mit einem Neubau der K 53n,
- Verkehrsbelastungen der Wirtschaftswege in der Westumgebung
- Peak der Verkehrsentwicklung.